

ALUMINIUM IN DER ARCHITEKTUR

OBERFLÄCHENVEREDELUNG

OBERFLÄCHENVEREDELUNG BEI DER BWB

Anodisierte Oberflächen der BWB schützen Aluminium über Jahrzehnte gegen Witterungseinflüsse und machen es zum widerstandsfähigen Werkstoff für Fassaden und Fenster. Dank einzigartiger Beschichtungsverfahren, welche die BWB kontinuierlich perfektioniert, kann höchste Farbechtheit und Wetterbeständigkeit garantiert werden.

ALUMINIUM ANODISIEREN

- ▶ schützt langfristig gegen Witterungseinflüsse
- ▶ unterstreicht seine natürliche Struktur
- ▶ veredelt in vielfältigen Naturtönen, von dezenter Tönung bis intensiver Färbung
- ▶ garantiert höchste Farb- und Lichtechtheit
- ▶ ermöglicht eine energieeffiziente Gebäudehülle
- ▶ bedeutet einen geringen Pflegeaufwand
- ▶ bietet mit Schleifen und Bürsten zusätzliche Effekte
- ▶ schont Ressourcen: sortenreine Rückbaubarkeit und 100% recycelbar



BASISVERFAHREN

NATURTON

Durch das Anodisieren von Aluminium – auch «Eloxieren» genannt – entsteht eine widerstandsfähige und korrosionsbeständige Schutzschicht aus Aluminiumoxid. Das Aluminium behält dabei seinen metallischen Charakter.

EINFÄRBEN

Das breite Farbspektrum der BWB geht von dezent bis auffällig – für stilvolle Effekte in der Architektur. Die Einfärbe-Verfahren verschliessen den natürlichen Farbstoff in den Poren der Anodisierschicht. Dieser Versiegelungsprozess bewirkt ausserordentlich hohe Farb- und Lichtechtheit.

NATURTON

Naturton (farblos) EV1



COLINAL

BWB-Colinal 3115



BWB-Colinal 3145



BWB-Colinal 3165



BWB-Colinal 3175



BWB-Colinal 3178



BWB-Colinal 3180



SANODAL®

BWB-Bausilber 1



BWB-Bausilber 2



BWB-Messing 1



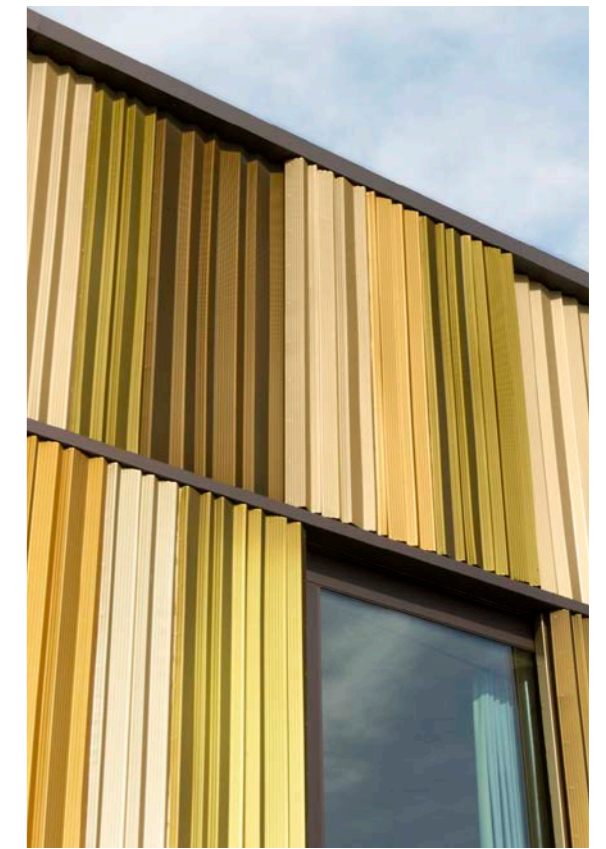
BWB-Messing 2



BWB-Gold 1



BWB-Gold 2



Schulzentrum Reben Arbon



Die komplette Übersicht der vielfältigen BWB-Farben und Finishes finden Sie am Ende dieser Broschüre.

EXKLUSIVE PERMAVERFAHREN

PERMABRONZE

BWB-Bronze besticht durch eine natürliche und erdige Farbtonabstufung. Ob für edle Gebäudehüllen oder akzentuierte Fenster-Konstruktionen – Permabronze wirkt lebendig und verleiht eine besondere Tiefe. Besonders wirkungsstark sind kombinierte Bronzefarben gemeinsam mit Kontrastmaterialien.

BWB-Bronze 3



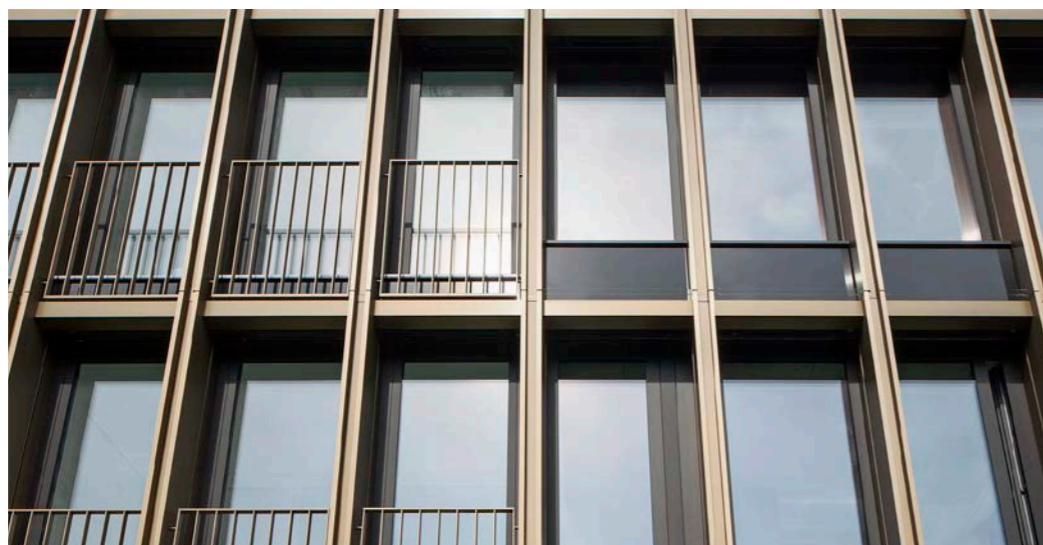
BWB-Bronze 4



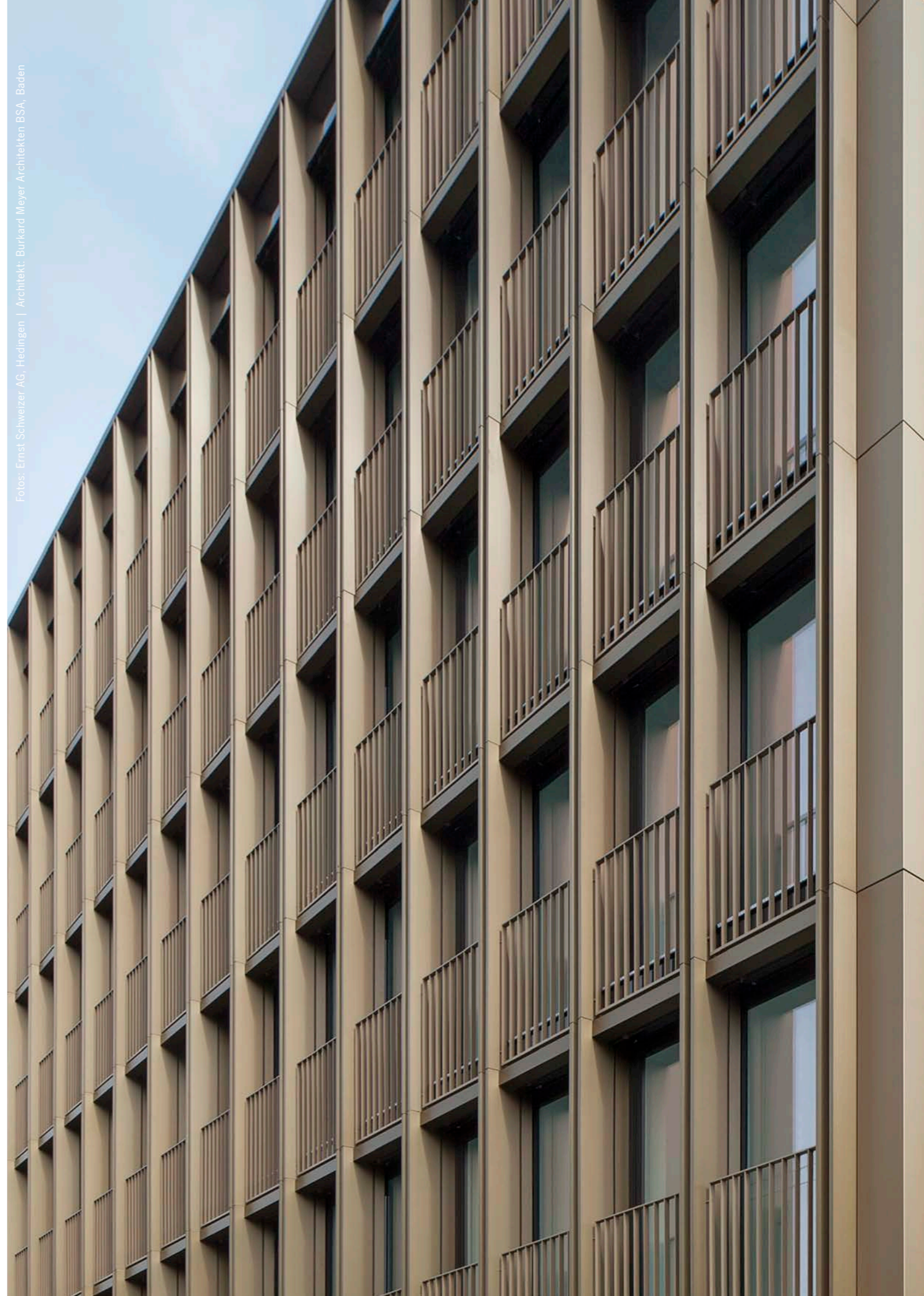
BWB-Bronze 5



BWB-Bronze 6



Stadthaus Kriens



Fotos: Ernst Schweizer AG, Hedingen | Architekt: Burkhard Meyer Architekten BSA, Baden



PERMALUX

Das BWB-Permalux-Verfahren ist in seinen warmen Grautönen alles andere als unscheinbar. Eleganz und vornehme Zurückhaltung machen den Unterschied. Eine Permalux-Gebäudehülle wirkt in ihrer Farbgebung nicht nur zeitlos, die Oberflächenveredelung ist aussergewöhnlich widerstandsfähig und höchst korrosionsbeständig sowie farb- und lichtecht: ein klares Statement in Architektur und Design.

BWB-Permalux P1



BWB-Permalux P2



BWB-Permalux P3



BWB-Permalux P4



Luzerner Kantonsspital Augenklinik Luzern

EXKLUSIVE PERMAVERFAHREN

PERMACOLOR

Die exklusive Farbpalette der BWB umfasst mattbunte Farbnuancen: Permablue als kühlen hellen Ton oder in der kraftvollen dunkelblauen Ausführung, Permagreen in der sanften hellen Variante oder als intensiveren Grünton. Wir beraten Sie für einen gezielten Einsatz von Permacolor für eine attraktive Gestaltung von Lebensräumen – oder auch für einzigartige, funktionale Projekte.

BWB-Permablue 1



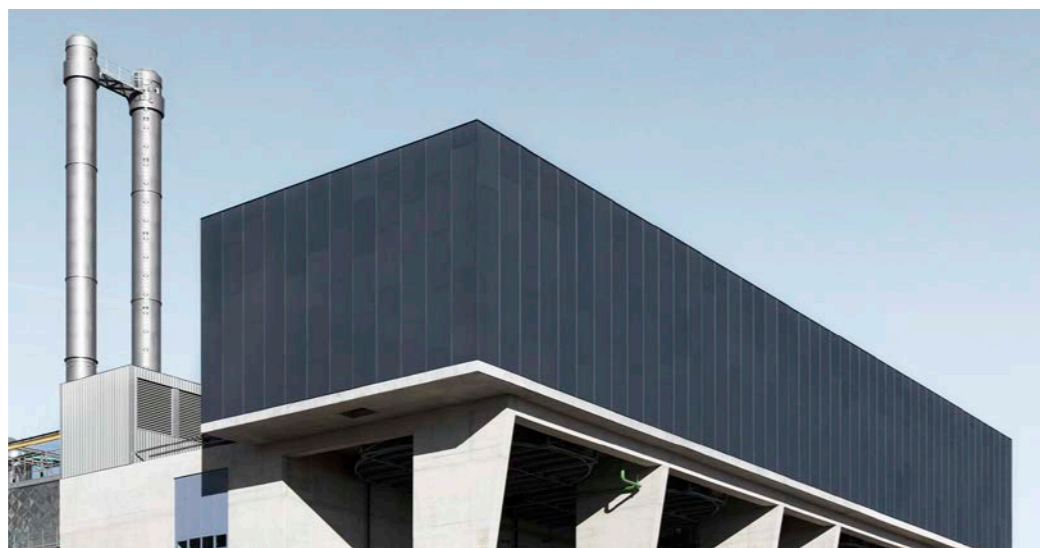
BWB-Permablue 2



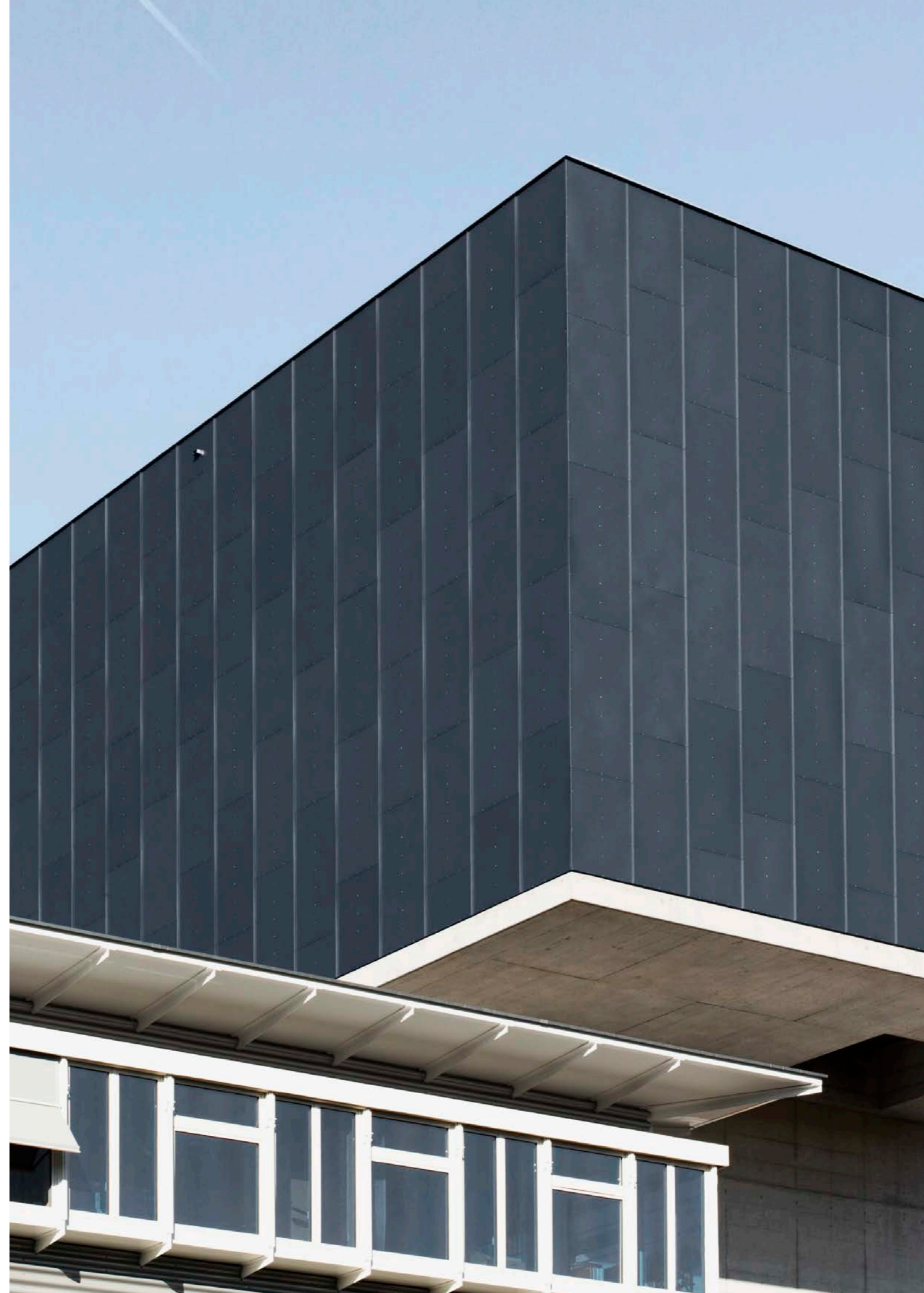
BWB-Permagreen 1



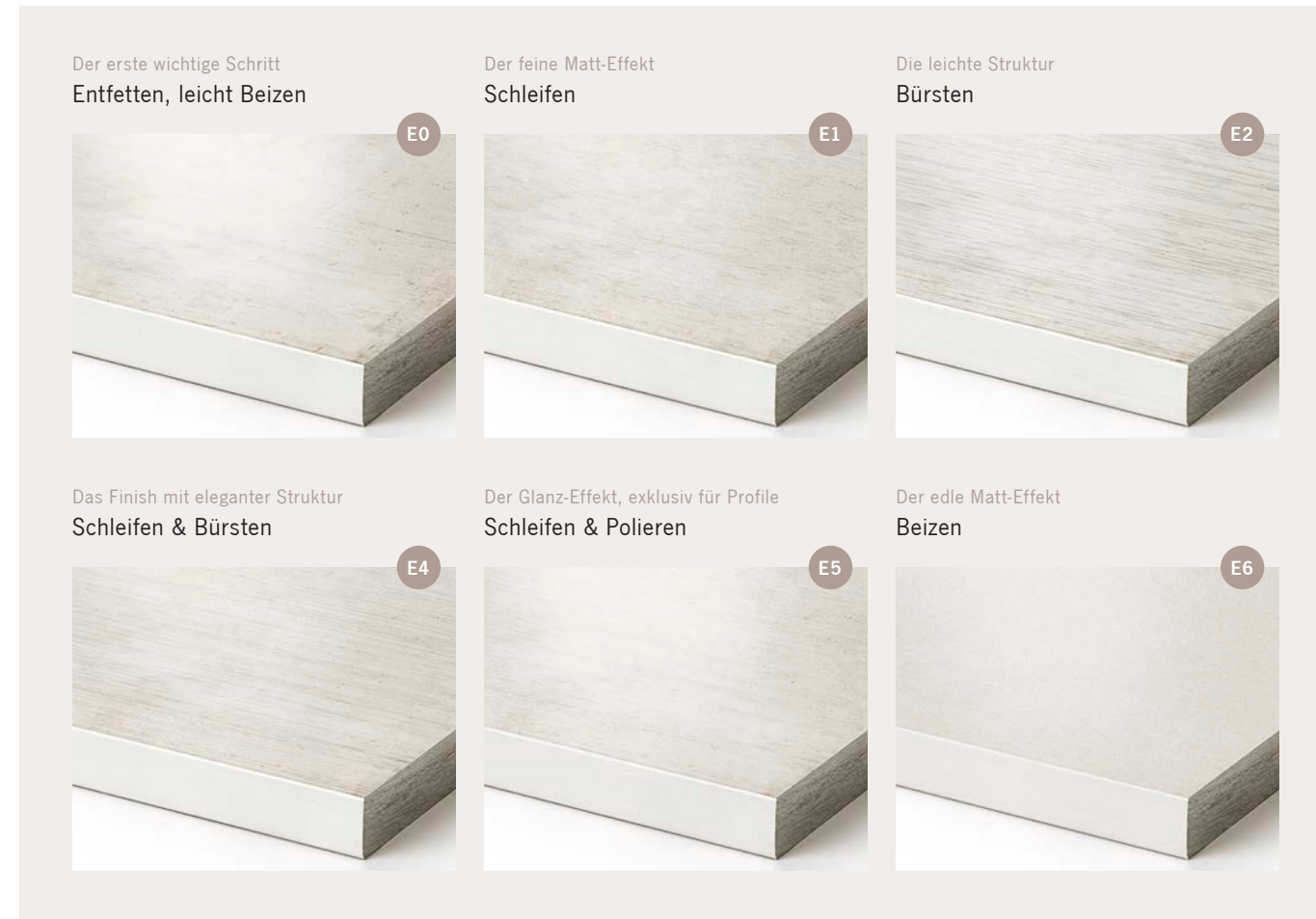
BWB-Permagreen 2



Kehrichtverwertung Stadtwerk Winterthur

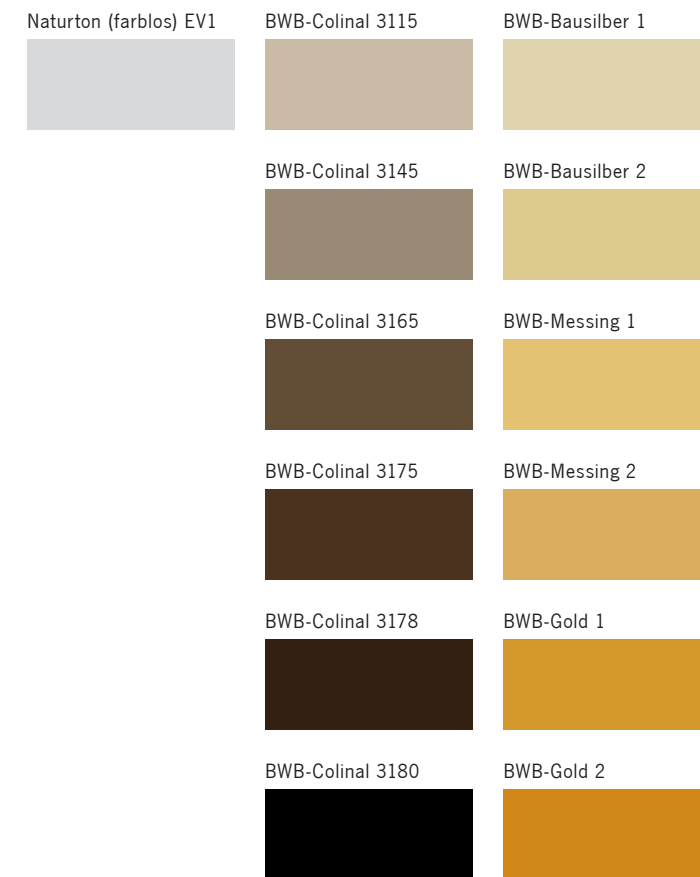


FINISHES



BASISVERFAHREN

NATURTON COLINAL SANODAL®



EXKLUSIVE PERMAVERFAHREN

PERMABRONZE PERMALUX PERMACOLOR



SANDALOR® FARBPALETTE



EFFEKTVOLLES ANODISIEREN

Spezielle Vorbehandlungen wie Schleifen, Bürsten oder Beizen ermöglichen ein zusätzliches Spiel mit dem metallischen Charakter des Materials. Unser Beratungsteam steht Ihnen gerne zur Verfügung.

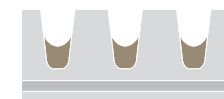
i Aluminiumoberflächen benötigen für eine chemische oder anodische Veredelung eine entsprechende Vorbehandlung (E0 oder E6). Diese chemischen Vorbehandlungen kaschieren Verschmutzungen, Korrosionen oder leichte Bearbeitungsspuren.

Mechanische Vorbehandlungen (E1, E2, E4 und E5) empfehlen sich bei Verletzungen, Fehlstellen oder Unregelmäßigkeiten auf der Oberfläche. Abhängig vom gewählten Verfahren wird die Oberfläche dadurch matt bis glänzend.



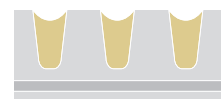
Farblos Anodisieren

Kostengünstiges Standard-Verfahren
Mögliche Schichtstärken:
10 µm (nur für Innenanwendungen)
15 µm, 20 µm, 25 µm



Elektrolytisches Einfärben/Elektrocolor

Sehr gute Farbegalität, kein Auskreiben
Weitere mögliche Zwischentöne:
Euras C-32, C-33, C-34 und C-35



Adsorptives Einfärben

Kein Auskreiben



Kombiniertes elektrolytisch-adsorptives Einfärben

Aparte Farben, kein Auskreiben



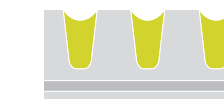
Integrales Einfärben

Höchste Beständigkeit, Farb-/Lichtspiel, kein Auskreiben
Die Permalux-Farben entstehen während des Oxidationsprozesses und sind aussergewöhnlich hart, widerstandsfähig und korrosionsbeständig.



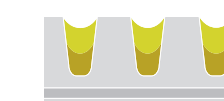
Elektrolytisches Einfärben

Mattbunte Farben, Farb-/Lichtspiel, kein Auskreiben



Adsorptives Einfärben

Bunte Farben, kein Auskreiben



Kombiniertes elektrolytisch-adsorptives Einfärben

Aparte Farben, kein Auskreiben

Die BWB-Gruppe stellt Ihnen eine breite Farbpalette zur Auswahl. Für eine korrekte Farbbeurteilung empfehlen wir Ihnen, eine Bemusterung mit Originalteilen und mit der vorgesehenen Aluminiumlegierung durch uns.

BWB Beratung und Musterservice

T +41 58 861 90 10, architektur@bwb-group.com
www.bwb-group.com/architektur

Als Schweizer Ansprechpartner bietet BWB die volle Sandalor® Farbpalette an. Weitere Informationen und den Sandalor® Konfigurator finden Sie unter www.sandalor.com

i Die in dieser Farbkarte aufgezeigten Farbmuster sind Richtwerte. Drucktechnisch ist die materialgerechte Wiedergabe des anodisierten und eingefärbten Aluminiums nicht möglich.

Für die Bemusterung von Bauteilen aus Aluminium für die Architektur wenden Sie sich an unser Beratungsteam. Beachten Sie, dass bei gleicher Behandlung und Farbe das Erscheinungsbild von Blechen und Profilen variieren kann. Im Weiteren verweisen wir auf die Richtlinien und Qualitätsvorschriften 41.06 für Fassadenbauteile aus anodisiertem Aluminium der Schweizerischen Zentrale Fenster und Fassaden SZFF und DIN 17611.



DIE FARBE IST DER ORT,
WO UNSER GEHIRN
UND DAS WELTALL SICH
BEGEGNEN.

PAUL CÉZANNE (1893-1906), FRANZÖSISCHER MALER

WIR BERATEN SIE GERNE IN IHREM VORHABEN.

Benötigen Sie für Ihr Projekt Ansichtsmuster oder eine Offerte?
Unser Beratungsteam hilft Ihnen gerne weiter.

Musterbestellungen können Sie auch bequem online tätigen unter www.bwb-group.com/architektur
oder rufen Sie uns an unter T +41 58 861 90 10.

BWB-Gruppe
www.bwb-group.com